

АД АЕРОДРОМ НИКОЛА ТЕСЛА БЕОГРАД
КОМИСИЈА ЗА ЈАВНУ НАБАВКУ БРОЈ 127/2015ОП
Деловодни број: 31-529
Датум: 13-04-2016
Београд

Предмет: Измена конкурсне документације за јавну набавку 127/2015 ОП „Уређење робно царинског складишта“

Поштовани,

На основу члана 63. Закона о јавним набавкама ("Службени гласник Републике Србије" бр. 124/12 и 14/15), Наручилац је у року предвиђеном за подношење понуда изменио конкурсну документацију за јавну набавку у отвореном поступку 127/2015 ОП „Уређење робно царинског складишта“ на следећи начин:

У поглављу 4. конкурсне документације:

УСЛОВИ ЗА УЧЕШЋЕ У ПОСТУПКУ ЈАВНЕ НАБАВКЕ ИЗ ЧЛ. 75. И 76. ЗАКОНА О ЈАВНИМ НАБАВКАМА И УПУТСТВО КАКО СЕ ДОКАЗУЈЕ ИСПУЊЕНОСТ ТИХ УСЛОВА

у делу:

4.1. УСЛОВИ ЗА УЧЕШЋЕ У ПОСТУПКУ ЈАВНЕ НАБАВКЕ ИЗ ЧЛ. 75. И 76. ЗАКОНА О ЈАВНИМ НАБАВКАМА ЗА ПОНУЂАЧЕ

Ред. број 8

„Понуђач мора да располаже неопходним кадровским капацитетом за предметну јавну набавку.“

иза речи: „лиценцу ИКС 400 или 401 најмање једно лице“,

додаје се текст:

„лиценцу ИКС 430, најмање једно лице“

У поглављу 3. конкурсне документације:

„ВРСТА, ТЕХНИЧКЕ КАРАКТЕРИСТИКЕ (СПЕЦИФИКАЦИЈЕ), КВАЛИТЕТ, КОЛИЧИНА И ОПИС ПРЕДМЕТА ЈАВНЕ НАБАВКЕ, НАЧИН СПРОВОЂЕЊА КОНТРОЛЕ И ОБЕЗБЕЂИВАЊА ГАРАНЦИЈЕ КВАЛИТЕТА, РОК ИЗВРШЕЊА, МЕСТО ИЗВРШЕЊА, ЕВЕНТУАЛНЕ ДОДАТНЕ УСЛУГЕ“,

у делу:

ЕЛЕКТРО РАДОВИ СЛАБА СТРУЈА,

4. АКТИВНА ОПРЕМА,

на страни 44

Позиција 4.3

Иза текста:

„Access Switch Catalyst 2960 Plus 24 10/100 PoE + 2 T/SFP LAN Base или одговарајући, у комплекту са SFP модулима“

додаје се:

„ (2 ком SFP модула 1000BASE-SX SFP transceiver module, MMF, 850nm, DOM, тип GLC-SX-MMF или одговарајући) “

у делу:

„ДОДАТАК 1 спецификацији“ Конкурсне документације за јавну набавку

УРЕЂЕЊЕ РОБНО ЦАРИНСКОГ СКЛАДИШТА

ГРАЂЕВИНСКО ЗАНАТСКИ РАДОВИ „ДОДАТАК 1“:

Део 04-00 БРАВАРСКИ РАДОВИ

на страни 51

Иза текста:

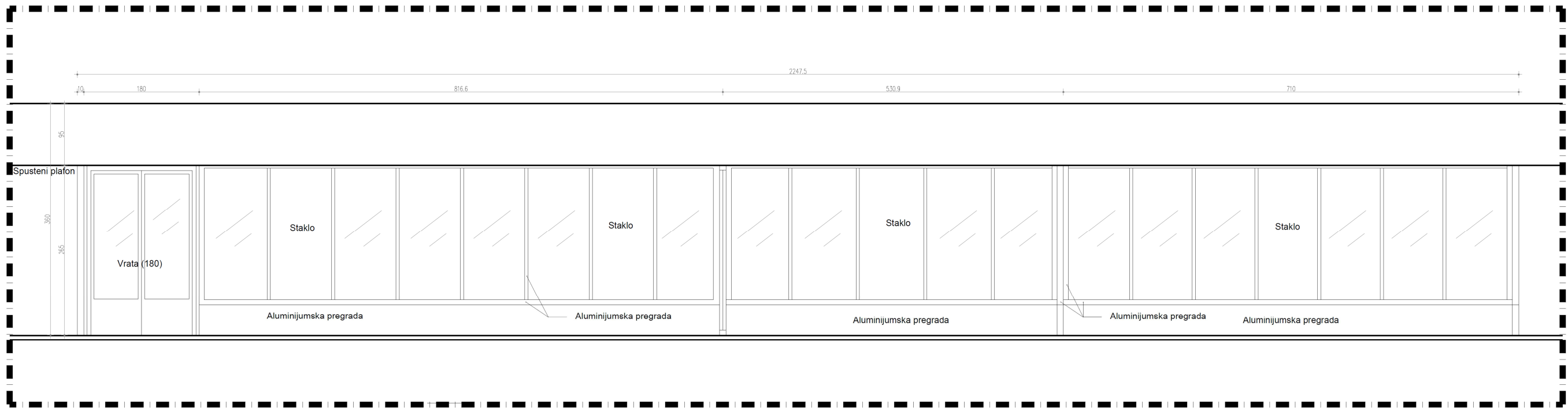
Укупно браварски радови 04-00

Додаје се следећи цртеж:

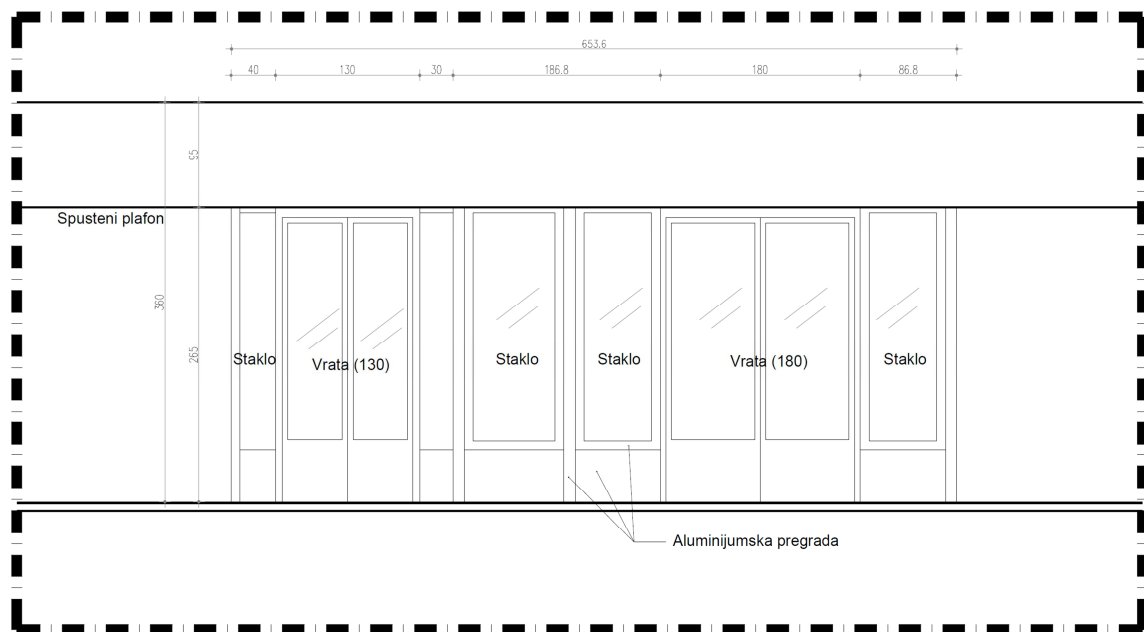
Montažno demonatažni pregradni zid

ALUMINIJUMSKE ZASTAKLJENE PREGRADE

IZGLED 1



IZGLED 2



Део 05-00 ПЛАФОН

на страни 51

Позиција р.бр. 05-01

у другој колони

брише се текст:

„Набавка, транспорт и монтажа спуштеног плафона типа АМФ или одговарајуће, од металних решеткастих плоча у белој боји.

Димензије плоча 600x600 мм се постављају у видљиву белу потконструкцију ширине 15 мм. У јединичну цену је укључен равни ивични угаони профили 19x24 мм (0,6 м²/м²) за ослањање ивичних плоча. Користити причверсне вијке одобрене од стране надзорног органа за постојећи тип таванице.

Обрачун по м² хоризонталне пројекције пп облоге заједно са подконструкцијом и радном скелом.

Висина од готовог пода X~270 цм,

Висина спуштања ~90 цм

Обрачун по м² хоризонталне пројекције, комплет са радном скелом.“

и замењује текстом:

„Перфорирани АМФ метални плафон (видљива потконструкција)

Набавка и монтажа спуштеног плафона од пластифицираних челичних поцинкованих плоча типа АМФ Symetra Metal, sistem C, од перфорираних металних плоча димензија 600x600 mm, дебљина плоча 0,6 mm. Металне плоче су беле (RAL 9010) са дијагоналном перфорацијом 2,5mm (удео перфорација 16%) и полажу се у челичну белу потконструкцију ширине 24 mm. Плафон задовољава европске ТАИМ нормативе за израду металних производа. Плоче су у класи негоривих грађевинских материјала А2-s1, d0 према SRPS EN 13501-1.

*У јединичну цену је укључен ивични U угаони профили 20*40*20 mm (0,6 м²/м²) за ослањање ивичних плоча.*

У оквиру позиције укалкулисати ојачања за: освету, звучнике и остале уређаје, као и отворе потребне за изводе инсталација, обраду споја плафона са зидовима, преградним елементима и спуштеним плафоном другог типа и денивелацијама до 7 cm, као и исецање потребних отвора за монтажу елемената у равни плафона и комплетну израду ревизионих отвора. Радити у свему према пројекту и упутству произвођача спуштеног плафона. Обрачун по м² хор. пројекције плафона, са потконструкцијом и потребном радном скелом.

Обрачун по м² хоризонталне пројекције пп облоге заједно са подконструкцијом и радном скелом.“

Део 08-00 РАЗНИ РАДОВИ

на страни 54

Позиција р.бр. 08-02

у другој колони

брише се текст:

„Набавка материјала, израда и монтажа кабина за контролу (претрес) путника.

Димензије кабина су 160x160цм, висине х=220цм од готовог пода (преграда висине 190цм издигнуте од пода 30цм. Кабина је фиксна.“

и замењује текстом:

Набавка материјала, израда и монтажа кабина за контролу (претрес) путника.

Димензије кабина су 160x120цм, висине х=220цм од готовог пода. Кабина је мобилна.

Кабину радити од алуминијумских профила са испуном од алуминијумског панела RAL 7035 са једнокрилним вратима.

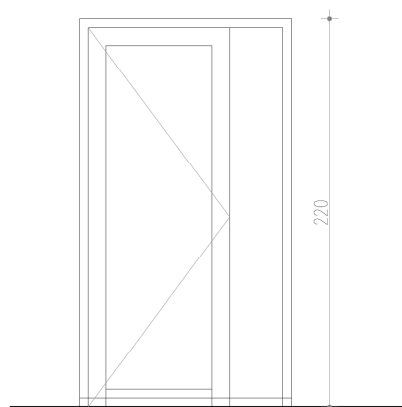
На страни 55

Испред текста:

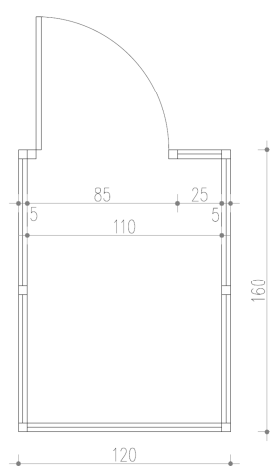
„ПУТОКАЗНЕ ОЗНАКЕ“ додају се следећи цртежи:

Kabina za pretres

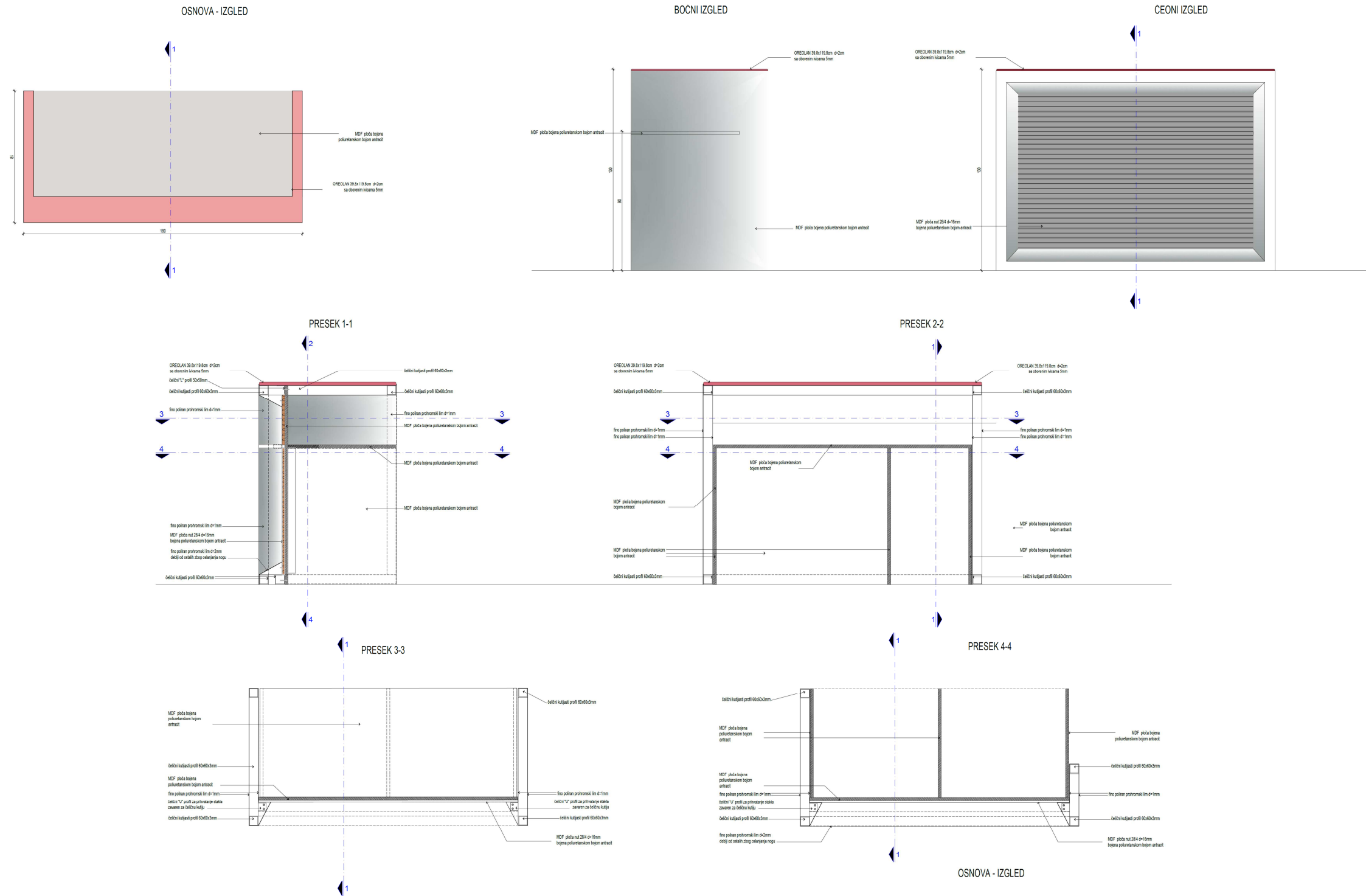
IZGLED 1



OSNOVA



Detalj pulta



Председник комисије
Хранислав Мишић, дипл. инж.

H. Milić